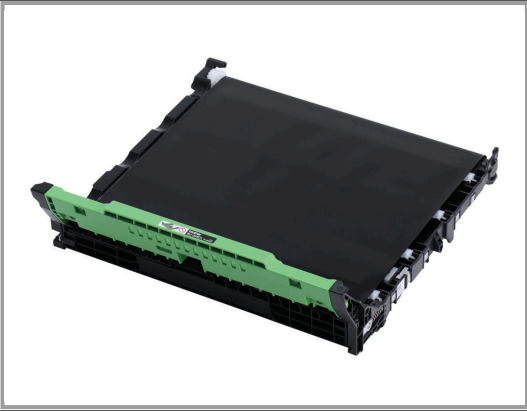


Brother BU-229CL - Original - Drucker Transportband

für Brother HL-L3215CW - HL-L3220CW - HL-L3240CDW - MFC-L3760CDW - MFC-L8390CDW

Gruppe	Toner
Hersteller	Brother
Hersteller Art. Nr.	BU229CL
EAN/UPC	4977766822138



Beschreibung

Die Riemeneinheit ermöglicht ca. 50.000 Seiten. Ungefähr 50.000 Seiten bei 2 Seiten pro Auftrag und 60.000 Seiten bei 3 Seiten pro Auftrag (einseitig bedruckte Letter/A4-Seiten). Die Anzahl der Seiten kann durch eine Reihe von Faktoren beeinflusst werden, u. a. durch den Medientyp und das Medienformat.

Hauptmerkmale

Produktbeschreibung	Brother BU-229CL - original - Drucker Transportband
Produkttyp	Drucker Transportband
Drucktechnologie	Laser
Ergiebigkeit	Bis zu 50000 Seiten 2 Seiten pro Job
Kompatibel mit	Brother HL-L3215CW, HL-L3220CW, HL-L3240CDW, MFC-L3760CDW, MFC-L8390CDW

Ausführliche Details

	Verbrauchsmaterial
Verbrauchsmaterialtyp	Drucker Transportband
Drucktechnologie	Laser
Ergiebigkeit	Bis zu 50000 Seiten 2 Seiten pro Job
	Informationen zur Kompatibilität
Kompatibel mit	Brother HL-L3215CW, HL-L3220CW, HL-L3240CDW, MFC-L3760CDW, MFC-L8390CDW

Technische Daten © 1WorldSync. Technische Änderungen und Irrtümer vorbehalten.