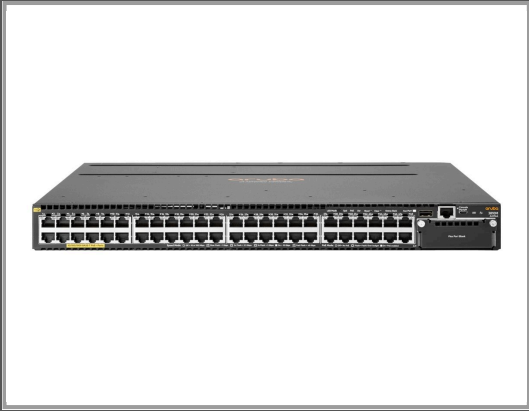


HPE Aruba 3810M 48G PoE+ 1-slot Switch

- Switch - L3 - managed - 48 x 10/100/1000 (PoE+)

an Rack montierbar - PoE+

Gruppe	Netzwerkgeräte
Hersteller	HPE
Hersteller Art. Nr.	JL074A
EAN/UPC	0888793596609



Beschreibung

Die Aruba 3810 Switch-Serie ist eine leistungsstarke und ausfallsichere Lösung für Netzwerke in Unternehmen, Zweigstellen und kleinen und mittelständischen Unternehmen. Der hochentwickelte Layer 3-Switch ist mit HPE Smart Rate-Multi-Gigabit-Anschlüssen für 802.11ac-Geräte ausgestattet. Er bietet eine bessere Anwendungserfahrung mit kurzer Latenzzeit, Virtualisierung mit ausfallsicherer Stacking-Technologie und 40-GbE-Leitungsgeschwindigkeit für viel Backhaul-Kapazität. Der Aruba 3810 lässt sich durch erweiterte Tools für Sicherheit und Netzwerkverwaltung wie Aruba ClearPass Policy Manager, Aruba AirWave und cloudbasiertem Aruba Central einfach bereitstellen und verwalten.

Hauptmerkmale

Produktbeschreibung	HPE Aruba 3810M 48G PoE+ 1-slot Switch - Switch - 48 Anschlüsse - managed - an Rack montierbar
Gerätetyp	Switch - 48 Anschlüsse - L3 - managed - stapelbar
Gehäusetyp	An Rack montierbar 1U
Untertyp	Gigabit Ethernet
Ports	48 x 10/100/1000 (PoE+)
Power Over Ethernet (PoE)	PoE+
Leistung	Latenzzeit (1000Base-T): 2.8 µs Latenzzeit (10 Gbps): 1.8 µs Latenzzeit (40 Gbps): 1.5 µs Durchsatz (64-Byte Paketgröße): bis zu 190,5 Mpps Routing-/Switching-Kapazität: 320 Gbit/s Switching Fabric-Bandbreite: 338 Gbit/s
Kapazität	IPv4-Einträge in Routingtabelle: 10000 IPv6-Einträge in Routingtabelle: 5000
Größe der MAC-Adresstabelle	64.000 Einträge
Jumbo-Rahmenunterstützung	Ja
Routing Protocol	OSPF, RIP, RIP-1, RIP-2, BGP, VRRP, OSPFv2, OSPFv3, statisches IPv4-Routing, statisches IPv6-Routing, RIPng, MLD, Bidirectional Forwarding Detection (BFD)
Remoteverwaltungsprotokoll	SNMP 1, RMON 1, RMON 2, RMON 3, RMON 9, RMON, Telnet, SNMP 3, SNMP 2c, HTTP, SSH, SSH-2, CLI, XRMON
Leistungsmerkmale	ARP-Unterstützung, STP Support, PVST, ACL Support, QoS, DLDLP-Unterstützung, UDLD, MIB, GVRP, MVRP, CoS, sFlow v5, ToS, OpenFlow-Unterstützung, ICMP

Produktzertifizierungen	IEEE 802.3, IEEE 802.3u, IEEE 802.3ab, IEEE 802.1p, IEEE 802.3af, IEEE 802.3ad (LACP), IEEE 802.1x, IEEE 802.1s, IEEE 802.1v, IEEE 802.11n, IEEE 802.1ab (LLDP), IEEE 802.3at
Umweltschutzstandards	ENERGY STAR-qualifiziert
Abmessungen (Breite x Tiefe x Höhe)	44.25 cm x 43.13 cm x 4.39 cm
Gewicht	6.18 kg

Ausführliche Details

	Allgemein
Gerätetyp	Switch - 48 Anschlüsse - L3 - managed - stapelbar
Gehäusotyp	An Rack montierbar 1U
Untertyp	Gigabit Ethernet
Ports	48 x 10/100/1000 (PoE+)
Power Over Ethernet (PoE)	PoE+
Leistung	Latenzzeit (1000Base-T): 2.8 µs Latenzzeit (10 Gbps): 1.8 µs Latenzzeit (40 Gbps): 1.5 µs Durchsatz (64-Byte Paketgröße): bis zu 190,5 Mpps Routing-/Switching-Kapazität: 320 Gbit/s Switching Fabric-Bandbreite: 338 Gbit/s
Kapazität	IPv4-Einträge in Routingtabelle: 10000 IPv6-Einträge in Routingtabelle: 5000
Größe der MAC-Adresstabelle	64.000 Einträge
Jumbo-Rahmenunterstützung	Ja
Routing Protocol	OSPF, RIP, RIP-1, RIP-2, BGP, VRRP, OSPFv2, OSPFv3, statisches IPv4-Routing, statisches IPv6-Routing, RIPng, MLD, Bidirectional Forwarding Detection (BFD)
Remoteverwaltungsprotokoll	SNMP 1, RMON 1, RMON 2, RMON 3, RMON 9, RMON, Telnet, SNMP 3, SNMP 2c, HTTP, SSH, SSH-2, CLI, XRMON
Verschlüsselungsalgorithmus	SSL
Authentifizierungsmethode	RADIUS, TACACS+, Secure Shell v.2 (SSH2)
Leistungsmerkmale	ARP-Unterstützung, STP Support, PVST, ACL Support, QoS, DLDP-Unterstützung, UDLD, MIB, GVRP, MVRP, CoS, sFlow v5, ToS, OpenFlow-Unterstützung, ICMP
Produktzertifizierungen	IEEE 802.3, IEEE 802.3u, IEEE 802.3ab, IEEE 802.1p, IEEE 802.3af, IEEE 802.3ad (LACP), IEEE 802.1x, IEEE 802.1s, IEEE 802.1v, IEEE 802.11n, IEEE 802.1ab (LLDP), IEEE 802.3at
Prozessor	2
RAM	6 GB DDR3 SDRAM
Flash-Speicher	1 GB
	Erweiterung/Konnektivität

Schnittstellen	48 x 1000Base-T RJ-45 PoE+ 1 x seriell (Konsole) RJ-45 Management 1 x Verwaltung RJ-45 1 x RJ-45 1 x Type B
Erweiterungssteckplätze	1 (gesamt)/ 1 (frei) x Erweiterungssteckplatz 1 (gesamt)/ 1 (frei) x Stapelmodul
Stromversorgung	
Stromversorgungsgerät	Interne Spannungsversorgung (nicht installiert)
Max. unterstützte Anzahl	2
80-PLUS-Zertifizierung	80 PLUS Silver
ENERGY STAR zertifiziert	Ja
Verschiedenes	
Zubehör im Lieferumfang	Lüfter
Rackmontagesatz	Mitgeliefert
Produktzertifizierungen	FCC Klasse A zertifiziert, CISPR 22 Klasse A, EN 60950, EN55022, IEC 61000-4-11, IEC 61000-4-2, IEC 61000-4-3, IEC 61000-4-4, IEC 61000-4-5, IEC 61000-4-6, IEC 61000-4-8, IEC 60950, UL 60950, Laser Class 1, UL 60950-1, EN 60825, IEC 60825, CAN/CSA C22.2 No. 60950, EN 61000-3-2:2006+A1:2009+A2:2009, VCCI Class A, IEC 60825-1:2007, EN 62479:2010, EN55022:2010, EN61000-3-3:2008, IEC 60950-1:2005 Second Edition, CSA 22.2 No. 60950-1, EN 55024:2010, EN 60950-1:2006+A11:2009+A1:2010+A12:2011+A2:2013
Maße und Gewicht	
Breite	44.25 cm
Tiefe	43.13 cm
Höhe	4.39 cm
Gewicht	6.18 kg
Herstellergarantie	
Service und Support	Begrenzte Garantie - Lebensdauer
Umgebungsbedingungen	
Min Betriebstemperatur	0 °C
Max. Betriebstemperatur	45 °C
Zulässige Luftfeuchtigkeit im Betrieb	15 - 95% (nicht kondensierend)
Min. Lagertemperatur	-40 °C
Max. Lagertemperatur	70 °C
Zulässige Luftfeuchtigkeit bei Lagerung	15 - 90% (nicht kondensierend)

Technische Daten © 1WorldSync. Technische Änderungen und Irrtümer vorbehalten.