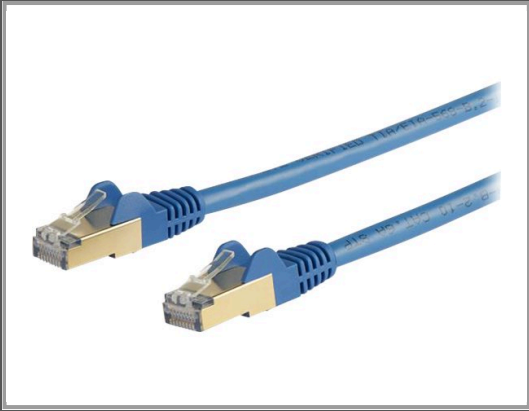


# StarTech.com 2m CAT6A Ethernet Cable, 10 Gigabit Shielded Snagless RJ45 100W PoE Patch Cord, CAT 6A 10GbE STP Network Cable w/Strain Relief, Blue, Fluke Tested/UL Certified Wiring/TIA - Category 6A - 26AWG (6ASPAT2MBL)

Patch-Kabel - RJ-45 (M) bis RJ-45 (M) - 2 m - STP - CAT 6a - geformt - ohne Haken - Blau



Gruppe	Kabel / Adapter
Hersteller	StarTech.com
Hersteller Art. Nr.	6ASPAT2MBL
EAN/UPC	0065030873222

## Beschreibung

Dieses Cat6a-Kabel entspricht oder übertrifft alle Kabelspezifikationen der Kategorie 6a, um zuverlässige 10 Gbit/s-Netzwerkverbindungen zu gewährleisten. Das geschirmte Kabel schützt Ihr Netzwerk gegen elektromagnetische Störungen (EMI/RFI) und Systemrauschen und ist so die perfekte Lösung für schnelle und sichere Netzwerkverbindungen. Finden Sie die Länge und Farbe, die Sie benötigen

Dieses 2 Meter lange blaue-Patchkabel ist perfekt geeignet für Standardanwendungen, beispielsweise für die Verbindung von einer Anschlussdose zu Ihrer Laptop-Dockingstation oder Ihrem Desktop-Computer.

Zur einfachen Netzwerkinstallation sind unsere Cat6a-Patchkabel in vielen Längen und Farben erhältlich. Bei Bedarf haben Sie so immer die richtige Kabelgröße verfügbar und können für einen organisierten Kabelverlauf Ihre Netzwerkverbindungen farblich kenntlich machen.

Zuverlässige 10 Gigabit-Verbindungen über Cat6a

Jedes Kabel ist auf eine Frequenz von bis zu 500 MHz getestet und ist hervorragend für 10GBase-T-Ethernet-Netzwerke geeignet.

Dieses Kabel wird mit foliengeschirmten, verdrehten Adernpaaren aus 100 % Kupfer gefertigt und ist auf Qualitätsleistung ausgelegt. Das Kabel wurde entwickelt, um die Datensignale, die durch Ihr Netzwerk übertragen werden, störungsfrei zu halten und ist perfekt in Umgebungen, die anfällig für große Mengen an EMI sind.

Die Steckverbinder aus 50 Mikron Gold bieten optimale Leitfähigkeit und vermeiden Signalverlust durch Oxidation oder Korrosion.

Nahtlos geformte RJ45-Stecker (mit Knickschutz) tragen zum Schutz Ihrer Netzwerkverbindungen bei.

Zum mühelosen Verlegen der Kabelführungen verfügt dieses langlebige Kabel über nahtlos geformte Steckverbinder, welche die RJ45-Stecker bei der Installation schützen und so die Wahrscheinlichkeit verringern, dass diese knicken oder brechen.

Das Kabel verfügt zudem über geformte Knickschutztüllen. Diese sorgen für Zugentlastung am Steckverbinder, indem ein Verbiegen der Anschlusspunkte des RJ45-Steckverbinders an scharfen Kanten verhindert wird. Dies reduziert die Gefahr von Kabelschäden, welche die Netzwerk-Konnektivität und -Leistung beeinträchtigen könnten.

Das 6ASPAT2MBL fällt unter die Garantie von StarTech.com zur Gewährleistung der Zuverlässigkeit für die gesamte Produktlebensdauer.

## Hauptmerkmale

Produktbeschreibung	StarTech.com 2m CAT6A Ethernet Cable, 10 Gigabit Shielded Snagless RJ45 100W PoE Patch Cord, CAT 6A 10GbE STP Network Cable w/Strain Relief, Blue, Fluke Tested/UL Certified Wiring/TIA - Category 6A - 26AWG (6ASPAT2MBL) - Patch-Kabel - 2 m - Blau
Typ	Patch-Kabel - CAT 6a

Technologie	STP-Kabel
Abschirmungsmaterial	Aluminium-Polyester-Folie
Drähte pro Kabel	8 Drähte
Leistungsmerkmale	Geformt, ohne Haken, Zugentlastung, PoE-fähig, RFI/EMI Schutz
Länge	2 m
Anschluss	RJ-45 - männlich
Stecker (zweites Ende)	RJ-45 - männlich
Farbe	Blau

Ausführliche Details

	Allgemein
Typ des Netzkabels	Patch-Kabel - CAT 6a
Technologie	STP-Kabel
Abschirmungsmaterial	Aluminium-Polyester-Folie
Kabelmantelmaterial	PVC
American Wire Gauge (AWG)	25
Drähte pro Kabel	8 Drähte
Paare pro Kabel	4 Zweidrahtleitungen
Beschichteter Stecker	Gold
Leistungsmerkmale	Geformt, ohne Haken, Zugentlastung, PoE-fähig, RFI/EMI Schutz
Länge	2 m
Farbe	Blau
	Konnektivität
Anschluss	RJ-45 - männlich
Stecker (zweites Ende)	RJ-45 - männlich
	Verschiedenes
Kennzeichnung	RoHS - bis zu 500 MHz
	Herstellergarantie
Service & Support	Begrenzte lebenslange Garantie (in Deutschland gelten die gesetzlichen Gewährleistungsvorschriften)

Technische Daten © 1WorldSync. Technische Änderungen und Irrtümer vorbehalten.