

# DIGITUS DisplayPort Adapter / Konverter

AK-340403-001-S  
EAN 4016032289289



## DisplayPort Adapterkabel, Typ DP - HD15 St/Bu, 0.15m,m/Verriegelung, DP 1.2 komp., sw

Dieser Adapter / Konverter eignet sich z.B. ideal zum Anschluss eines Notebooks oder Computers mit DP-Schnittstelle an einen VGA-Monitor, Beamer, LCD-/TFT-Monitor über ein VGA-Monitorkabel.

### Nutzen Sie eine DisplayPort-Videoquelle mit Ihrem VGA-Beamer oder Display ohne Qualitätsverlust

- Unterstützt HDTV-Auflösungen von bis zu 1080p mit 60 Hz
- Unterstützt Monitoraufösungen von bis zu 1920 x 1200p
- Unterstützte Übertragungsmodi: RBR, HBR, HBR2
- Maximale Bandbreite: 21,6 Gbps
- HBR-Version/transfer mode: HBR2 (5,40 Gbit/s per lane)
- HDCP-Version: HDCP 1.3

### Merkmale

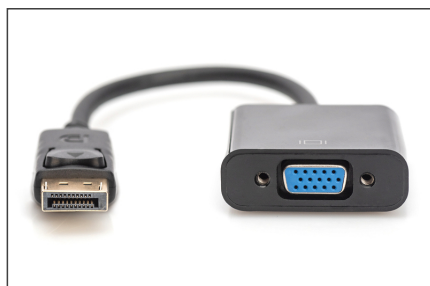
- Adern Material: CU

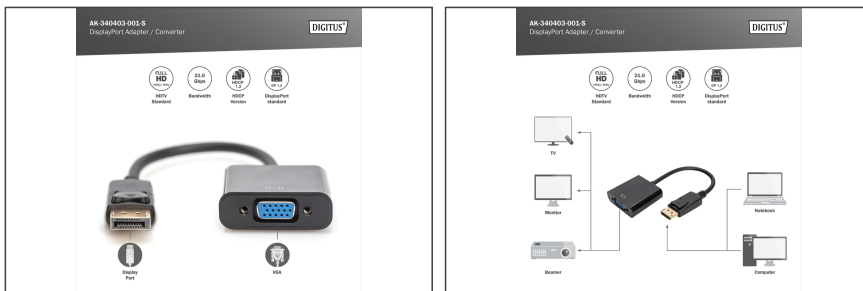
- Anschluss 1: DP, Stecker
- Anschluss 2: HD15, Buchse
- Arretierung: Schnappbefestigung
- AWG: 28
- DisplayPort standard: DisplayPort 1.2
- Farbe Anschlüsse: schwarz
- Farbe Kabel: schwarz
- Ferrit Filter: kein
- Haube: vergossen
- HDTV Standard: Ultra HD 4K
- Kontaktoberfläche: vernickelt
- Sortiment: DisplayPort Kabel
- Verpackung: Polybag
- Länge: 0.15 m
- AOC - Aktives Optisches Kabel: nein
- Schirmung: Doppelt geschirmt

## Logistische Daten

	Anzahl (Stück)	Gewicht (kg)	Tiefe (cm)	Breite (cm)	Höhe (cm)	cm³
Karton-VPE	200	8,00	38,10	30,20	31,10	35.784,30
Innen-VPE	10	0,40	40,60	40,60	8,10	13.351,70
Einzel-VPE	1	0,04	20,00	15,00	1,62	486,00
Netto einzeln ohne VP	1	0,03	24,50	4,50	1,50	0,00

## Weitere Anwendungsbilder:





### Sicherheitshinweise

- Beim Ein- und Ausstecken fassen Sie Kabel ausschließlich am Stecker und ziehen nicht direkt am Kabel.
- Kabel dürfen nicht scharf geknickt oder in engen Winkeln gebogen werden, da dies die inneren Drähte beschädigen und zu Ausfällen führen kann.
- Achten Sie darauf, dass die Kabel nicht unter Zugbelastung stehen, da dies die Isolierung und die Leitungen im Inneren des Kabels beschädigen kann.
- Stellen Sie sicher, dass Kabel nicht in Bereichen verlegt werden, in denen sie leicht mechanisch beschädigt werden können.
- Kabel sollten nicht in Umgebungen mit extrem hohen oder sehr niedrigen Temperaturen eingesetzt werden. Achten Sie auf die Produktangaben zur maximalen Betriebstemperatur des Kabels
- Überprüfen Sie Kabel regelmäßig auf sichtbare Schäden wie Risse, Knicke oder Anzeichen von Abnutzung. Defekte Kabel sollten sofort ausgetauscht werden, um Ausfälle, Kurzschlüsse oder sogar Stromschläge zu vermeiden.

### Verantwortliche Person für die EU

In der EU ansässiger Wirtschaftsbeteiligter, der sicherstellt, dass das Produkt den erforderlichen Vorschriften entspricht.

ASSMANN Electronic GmbH  
Auf dem Schüffel 3  
Lüdenscheid, Germany  
<https://www.assmann.com>  
[info@assmann.com](mailto:info@assmann.com)