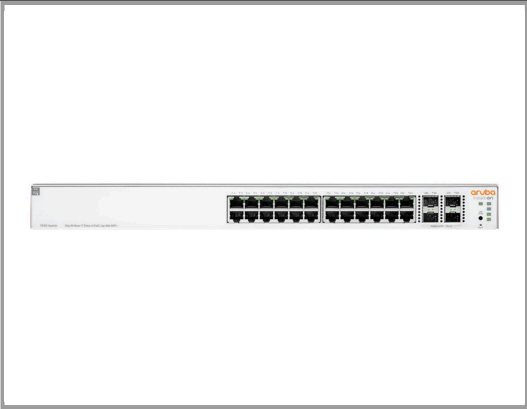


HPE Networking Instant On 1930 24G Class4 PoE 4SFP/SFP+ 195W Switch - Switch - L3 - managed - 24 x 10/100/1000 (PoE)

+ 4 x 1 Gigabit / 10 Gigabit SFP+ - an Rack montierbar - PoE (195 W)

Gruppe	Netzwerkgeräte
Hersteller	HPE
Hersteller Art. Nr.	JL683B
EAN/UPC	190017593258



Beschreibung

Der HPE Networking Instant On 1930 24G Class4 PoE 4SFP/SFP+ 195W Switch wurde entwickelt, um die Anforderungen moderner Unternehmen zu erfüllen, und bietet eine leistungsstarke Kombination aus Leistung, Sicherheit und Verwaltbarkeit. Dieser rackmontierbare Switch verfügt über 24 PoE-Ports und 4 SFP+-Ports und bietet Hochgeschwindigkeitsverbindungen und Flexibilität für eine Vielzahl von Netzwerkgeräten. Mit einer Switching-Kapazität von 128 Gbit/s und der Unterstützung von Jumbo-Frames mit bis zu 9.216 Byte sorgt er für einen effizienten Datenverkehrsfluss und minimale Latenzzeiten. Fortschrittliche Sicherheitsfunktionen wie ACL-Unterstützung (Access Control List), RADIUS-Authentifizierung und SSL-Verschlüsselung schützen Ihr Netzwerk vor unberechtigtem Zugriff. Der Switch lässt sich über mehrere Protokolle verwalten, darunter HTTP, HTTPS, SNMP und RMON, was eine einfache Konfiguration und Überwachung ermöglicht. Die Einhaltung einer Vielzahl von Umwelt- und Sicherheitsstandards sowie eine beeindruckende MTBF von 76 Jahren gewährleisten Zuverlässigkeit und Langlebigkeit in anspruchsvollen Betriebsumgebungen. Egal, ob Sie ein bestehendes Netzwerk aufrüsten oder ein neues aufbauen, der HPE Networking Instant On 1930 Switch ist eine zuverlässige Wahl, die sowohl hohe Leistung als auch Sicherheit bietet.

Hauptmerkmale

Produktbeschreibung	HPE Networking Instant On 1930 24G Class4 PoE 4SFP/SFP+ 195W Switch - Switch - 28 Anschlüsse - managed - an Rack montierbar
Gerätetyp	Switch - 28 Anschlüsse - L3 - managed
Gehäusetyp	An Rack montierbar 1U
Untertyp	Gigabit Ethernet
Ports	24 x 10/100/1000 (PoE) + 4 x 1 Gigabit / 10 Gigabit SFP+
Power Over Ethernet (PoE)	PoE
PoE-Budget	195 W
Leistung	Switching-Kapazität: 128 Gbps Durchsatz: 95,23 Mpps Latenz (1 Gbps): 2.4 µs Latenzzeit (10 Gbps): 1.3 µs

Kapazität	Link-Aggregation-Ports: 8 IPv4-Routen (statisch): 32 VLAN-Unterstützung: 256 Access Control Entries (ACEs) per ACL: 480 Gepackte Puffergröße: 1,5 MB
Größe der MAC-Adresstabelle	16.000 Einträge
Jumbo-Rahmenunterstützung	9216 Byte
Routing Protocol	Statisches IP Routing
Remoteverwaltungsprotokoll	SNMP 1, RMON, SNMP 3, SNMP 2c, HTTP, HTTPS, TFTP, RADIUS
Leistungsmerkmale	Flusskontrolle, DHCP Support, ARP-Unterstützung, VLAN-Unterstützung, Auto-Uplink (Auto MDI/MDI-X), IGMP Snooping, IPv6-Unterstützung, Halbduplex-Modus, Vollduplex-Modus, STP Support, MSTP Support, ACL Support, QoS, TPM, LLDP-Support, LACP, Energy Efficient Ethernet, CoS, BPDU Filter, PoE Class 4
Produktzertifizierungen	IEEE 802.3, IEEE 802.3u, IEEE 802.1D, IEEE 802.1Q, IEEE 802.3ab, IEEE 802.1p, IEEE 802.3af, IEEE 802.3x, IEEE 802.3ad (LACP), IEEE 802.1w, IEEE 802.1x, IEEE 802.1s, IEEE 802.1ab (LLDP), IEEE 802.3at, IEEE 802.3az, IEEE 802.2af
Stromversorgung	Wechselstrom 100-127/200-240 V (50/60 Hz)
Abmessungen (Breite x Tiefe x Höhe)	44.25 cm x 26.47 cm x 4.39 cm
Gewicht	3.49 kg

Ausführliche Details

	Allgemein
Gerätetyp	Switch - 28 Anschlüsse - L3 - managed
Gehäusotyp	An Rack montierbar 1U
Untertyp	Gigabit Ethernet
Ports	24 x 10/100/1000 (PoE) + 4 x 1 Gigabit / 10 Gigabit SFP+
Power Over Ethernet (PoE)	PoE
PoE-Budget	195 W
Leistung	Switching-Kapazität: 128 Gbps Durchsatz: 95,23 Mpps Latenz (1 Gbps): 2.4 µs Latenzzeit (10 Gbps): 1.3 µs
Kapazität	Link-Aggregation-Ports: 8 IPv4-Routen (statisch): 32 VLAN-Unterstützung: 256 Access Control Entries (ACEs) per ACL: 480 Gepackte Puffergröße: 1,5 MB
Größe der MAC-Adresstabelle	16.000 Einträge
Jumbo-Rahmenunterstützung	9216 Byte
Routing Protocol	Statisches IP Routing
Remoteverwaltungsprotokoll	SNMP 1, RMON, SNMP 3, SNMP 2c, HTTP, HTTPS, TFTP, RADIUS
Verschlüsselungsalgorithmus	SSL

Authentifizierungsmethode	RADIUS
Leistungsmerkmale	Flusskontrolle, DHCP Support, ARP-Unterstützung, VLAN-Unterstützung, Auto-Uplink (Auto MDI/MDI-X), IGMP Snooping, IPv6-Unterstützung, Halbduplex-Modus, Vollduplex-Modus, STP Support, MSTP Support, ACL Support, QoS, TPM, LLDP-Support, LACP, Energy Efficient Ethernet, CoS, BPDU Filter, PoE Class 4
Produktzertifizierungen	IEEE 802.3, IEEE 802.3u, IEEE 802.1D, IEEE 802.1Q, IEEE 802.3ab, IEEE 802.1p, IEEE 802.3af, IEEE 802.3x, IEEE 802.3ad (LACP), IEEE 802.1w, IEEE 802.1x, IEEE 802.1s, IEEE 802.1ab (LLDP), IEEE 802.3at, IEEE 802.3az, IEEE 802.2af
Prozessor	1 x ARM: 800 MHz
RAM	512 MB SDRAM
Flash-Speicher	256 MB
Statusanzeiger	Port Status, Stromversorgung, PoE
	Erweiterung/Konnektivität
Schnittstellen	24 x 10/100/1000 Base-T RJ-45 PoE - 195 W 4 x 1/10Gbit LAN SFP+
	Stromversorgung
Stromversorgungsgerät	Internes Netzteil
Erforderliche Netzspannung	Wechselstrom 100-127/200-240 V (50/60 Hz)
Leistungsaufnahme im Betrieb	234 Watt
	Verschiedenes
MTBF	76 Jahre
Produktzertifizierungen	VCCI, CISPR 24, EN 61000-3-2, IEC 61000-3-2, IEC 61000-3-3, IEC 61000-4-11, IEC 61000-4-2, IEC 61000-4-3, IEC 61000-4-4, IEC 61000-4-5, IEC 61000-4-6, IEC 61000-4-8, EN 61000-3-3, UL 60950-1, IEC 60950-1, EN 60950-1, CSA C22.2 No. 60950-1, EN 60825-1, CNS 13438, EN 55024:2010, FCC CFR47 Part 15 A, ICES-003 issue 6 Class A, UL 62368-1 Second Edition, CISPR 32 Class A, EN 62368-1:2014, EN 55032:2015+AC:2016, CISPR 35, SSL, IEC 62368-1: 2014 Second Edition, EN 55035:2017
	Maße und Gewicht
Breite	44.25 cm
Tiefe	26.47 cm
Höhe	4.39 cm
Gewicht	3.49 kg
	Herstellergarantie
Service und Support	Begrenzte Garantie - Lebensdauer
	Umgebungsbedingungen
Min Betriebstemperatur	0 °C
Max. Betriebstemperatur	40 °C
Zulässige Luftfeuchtigkeit im Betrieb	15 - 95% (40 °C)
Min. Lagertemperatur	-40 °C
Max. Lagertemperatur	70 °C

Zulässige Luftfeuchtigkeit bei Lagerung 15 - 95% (60 °C)

Technische Daten © 1WorldSync. Technische Änderungen und Irrtümer vorbehalten.