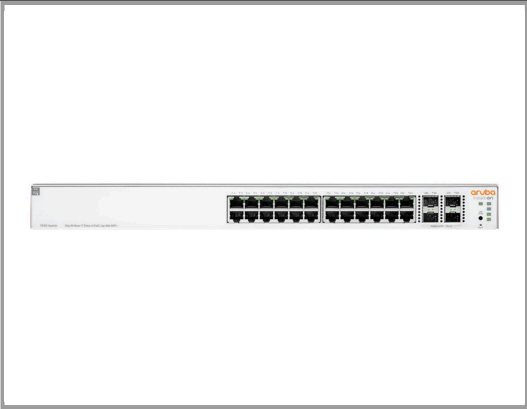


HPE Networking Instant On 1930 24G Class4 PoE 4SFP/SFP+ 370W Switch - Switch - L3 - managed - 24 x 10/100/1000 (PoE)

+ 4 x 1 Gigabit / 10 Gigabit SFP+ - an Rack montierbar - PoE (370 W)

Gruppe	Netzwerkgeräte
Hersteller	HPE
Hersteller Art. Nr.	JL684B
EAN/UPC	190017593395



Beschreibung

Der HPE Networking Instant On 1930 24G Class4 PoE 4SFP/SFP+ 370W Switch ist eine leistungsstarke, rackmontierbare Netzwerklösung, die den Anforderungen moderner Unternehmen gerecht wird. Mit 24 PoE-Ports und 4 SFP+-Ports bietet er umfangreiche Konnektivitätsoptionen für Geräte, die einen Hochgeschwindigkeits-Netzwerkzugang und Power over Ethernet benötigen. Dieser Switch verfügt über eine robuste Switching-Kapazität von 128 Gbit/s und einen Durchsatz von 95,23 Mpps, was einen effizienten Datenfluss im Netzwerk gewährleistet. Erweiterte Sicherheitsfunktionen wie ACL-Unterstützung (Access Control List), SSL-Verschlüsselung und RADIUS-Authentifizierung sorgen für eine sichere Netzwerkkumgebung und schützen vor unbefugtem Zugriff und Cyber-Bedrohungen. Darüber hinaus kann der Switch über mehrere Protokolle verwaltet werden, darunter HTTP, HTTPS, SNMP und RADIUS, und bietet so Flexibilität bei der Netzwerkverwaltung und -überwachung. Sein robustes Design, das durch eine mittlere Ausfallzeit von 71 Jahren (MTBF) und die Einhaltung strenger Umweltstandards belegt wird, gewährleistet langfristige Zuverlässigkeit und Leistung. Dies macht den HPE Networking Instant On 1930 Switch zu einer idealen Wahl für Unternehmen, die eine sichere, verwaltbare und leistungsstarke Netzwerklösung suchen.

Hauptmerkmale

Produktbeschreibung	HPE Networking Instant On 1930 24G Class4 PoE 4SFP/SFP+ 370W Switch - Switch - 28 Anschlüsse - managed - an Rack montierbar
Gerätetyp	Switch - 28 Anschlüsse - L3 - managed
Gehäusotyp	An Rack montierbar 1U
Untertyp	Gigabit Ethernet
Ports	24 x 10/100/1000 (PoE) + 4 x 1 Gigabit / 10 Gigabit SFP+
Power Over Ethernet (PoE)	PoE
PoE-Budget	370 W
Leistung	Switching-Kapazität: 128 Gbps Durchsatz: 95,23 Mpps Latenz (1 Gbps): 2.4 µs Latenzzeit (10 Gbps): 1.3 µs
Kapazität	Link-Aggregation-Ports: 8 IPv4-Routen (statisch): 32 VLAN-Unterstützung: 256 Access Control Entries (ACEs) per ACL: 480 Gepackte Puffergröße: 1,5 MB
Größe der MAC-Adresstabelle	16.000 Einträge

Jumbo-Rahmenunterstützung	9216 Byte
Routing Protocol	Statisches IP Routing
Remoteverwaltungsprotokoll	SNMP 1, RMON, SNMP 3, SNMP 2c, HTTP, HTTPS, TFTP, RADIUS
Leistungsmerkmale	Flusskontrolle, DHCP Support, ARP-Unterstützung, VLAN-Unterstützung, Auto-Uplink (Auto MDI/MDI-X), IGMP Snooping, IPv6-Unterstützung, Halbduplex-Modus, Vollduplex-Modus, STP Support, MSTP Support, ACL Support, QoS, TPM, LLDP-Support, LACP, Energy Efficient Ethernet, CoS, BPDU Filter, PoE Class 4
Produktzertifizierungen	IEEE 802.3, IEEE 802.3u, IEEE 802.1D, IEEE 802.1Q, IEEE 802.3ab, IEEE 802.1p, IEEE 802.3af, IEEE 802.3x, IEEE 802.3ad (LACP), IEEE 802.1w, IEEE 802.1x, IEEE 802.1s, IEEE 802.1ab (LLDP), IEEE 802.3at, IEEE 802.3az, IEEE 802.2af
Stromversorgung	Wechselstrom 120 V (50/60 Hz)
Abmessungen (Breite x Tiefe x Höhe)	44.25 cm x 26.47 cm x 4.39 cm
Gewicht	3.67 kg

Ausführliche Details

	Allgemein
Gerätetyp	Switch - 28 Anschlüsse - L3 - managed
Gehäusotyp	An Rack montierbar 1U
Untertyp	Gigabit Ethernet
Ports	24 x 10/100/1000 (PoE) + 4 x 1 Gigabit / 10 Gigabit SFP+
Power Over Ethernet (PoE)	PoE
PoE-Budget	370 W
Leistung	Switching-Kapazität: 128 Gbps Durchsatz: 95,23 Mpps Latenz (1 Gbps): 2.4 µs Latenzzeit (10 Gbps): 1.3 µs
Kapazität	Link-Aggregation-Ports: 8 IPv4-Routen (statisch): 32 VLAN-Unterstützung: 256 Access Control Entries (ACEs) per ACL: 480 Gepackte Puffergröße: 1,5 MB
Größe der MAC-Adresstabelle	16.000 Einträge
Jumbo-Rahmenunterstützung	9216 Byte
Routing Protocol	Statisches IP Routing
Remoteverwaltungsprotokoll	SNMP 1, RMON, SNMP 3, SNMP 2c, HTTP, HTTPS, TFTP, RADIUS
Verschlüsselungsalgorithmus	SSL
Authentifizierungsmethode	RADIUS
Leistungsmerkmale	Flusskontrolle, DHCP Support, ARP-Unterstützung, VLAN-Unterstützung, Auto-Uplink (Auto MDI/MDI-X), IGMP Snooping, IPv6-Unterstützung, Halbduplex-Modus, Vollduplex-Modus, STP Support, MSTP Support, ACL Support, QoS, TPM, LLDP-Support, LACP, Energy Efficient Ethernet, CoS, BPDU Filter, PoE Class 4

Produktzertifizierungen	IEEE 802.3, IEEE 802.3u, IEEE 802.1D, IEEE 802.1Q, IEEE 802.3ab, IEEE 802.1p, IEEE 802.3af, IEEE 802.3x, IEEE 802.3ad (LACP), IEEE 802.1w, IEEE 802.1x, IEEE 802.1s, IEEE 802.1ab (LLDP), IEEE 802.3at, IEEE 802.3az, IEEE 802.2af
Prozessor	1 x ARM: 800 MHz
RAM	512 MB SDRAM
Flash-Speicher	256 MB
Statusanzeiger	Port Status, Stromversorgung, PoE
	Erweiterung/Konnektivität
Schnittstellen	24 x 10/100/1000 Base-T RJ-45 PoE - 370 W 4 x 1/10Gbit LAN SFP+
	Stromversorgung
Stromversorgungsgerät	Internes Netzteil
Erforderliche Netzspannung	Wechselstrom 120 V (50/60 Hz)
Leistungsaufnahme im Betrieb	439 Watt
	Verschiedenes
MTBF	71 Jahre
Produktzertifizierungen	CISPR 24, EN 61000-3-2, IEC 61000-3-2, IEC 61000-3-3, IEC 61000-4-11, IEC 61000-4-2, IEC 61000-4-3, IEC 61000-4-4, IEC 61000-4-5, IEC 61000-4-6, IEC 61000-4-8, EN 61000-3-3, EN 55024:2010, CISPR 35, SSL, EN 55035:2017
	Maße und Gewicht
Breite	44.25 cm
Tiefe	26.47 cm
Höhe	4.39 cm
Gewicht	3.67 kg
	Herstellergarantie
Service und Support	Begrenzte Garantie - Lebensdauer
	Umgebungsbedingungen
Min Betriebstemperatur	0 °C
Max. Betriebstemperatur	40 °C
Zulässige Luftfeuchtigkeit im Betrieb	15 - 95% (40 °C)
Min. Lagertemperatur	-40 °C
Max. Lagertemperatur	70 °C
Zulässige Luftfeuchtigkeit bei Lagerung	15 - 95% (60 °C)

Technische Daten © 1WorldSync. Technische Änderungen und Irrtümer vorbehalten.