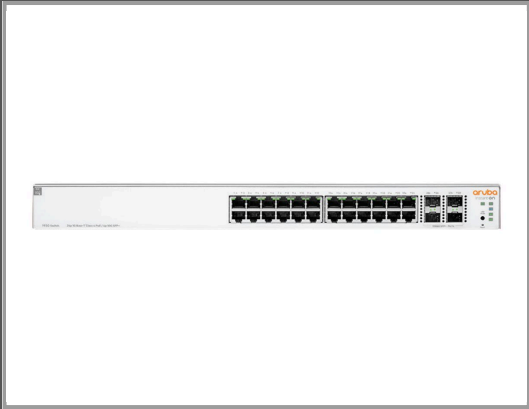


HPE Networking Instant On 1930 24G Class4 PoE 4SFP/SFP+ 370W Switch - Switch - L3 - managed - 24 x 10/100/1000 (PoE)

+ 4 x 1 Gigabit / 10 Gigabit SFP+ - an Rack montierbar - PoE (370 W)

| | |
|---------------------|----------------|
| Gruppe | Netzwerkgeräte |
| Hersteller | HPE |
| Hersteller Art. Nr. | JL684B#ABB |
| EAN/UPC | 0190017593425 |



Beschreibung

Der HPE Networking Instant On 1930 24G Class4 PoE 4SFP/SFP+ 370W Switch ist eine leistungsstarke, rackmontierbare Netzwerklösung, die den Anforderungen moderner Unternehmen gerecht wird. Mit 24 PoE-Ports und 4 SFP+-Ports bietet er umfangreiche Konnektivitätsoptionen für Geräte, die einen Hochgeschwindigkeits-Netzwerkzugang und Power over Ethernet benötigen. Dieser Switch verfügt über eine robuste Switching-Kapazität von 128 Gbit/s und einen Durchsatz von 95,23 Mpps, was einen effizienten Datenfluss im Netzwerk gewährleistet. Erweiterte Sicherheitsfunktionen wie ACL-Unterstützung (Access Control List), SSL-Verschlüsselung und RADIUS-Authentifizierung sorgen für eine sichere Netzwerkumgebung und schützen vor unbefugtem Zugriff und Cyber-Bedrohungen. Darüber hinaus kann der Switch über mehrere Protokolle verwaltet werden, darunter HTTP, HTTPS, SNMP und RADIUS, und bietet so Flexibilität bei der Netzwerkverwaltung und -überwachung. Sein robustes Design, das durch eine mittlere Ausfallzeit von 71 Jahren (MTBF) und die Einhaltung strenger Umweltstandards belegt wird, gewährleistet langfristige Zuverlässigkeit und Leistung. Dies macht den HPE Networking Instant On 1930 Switch zu einer idealen Wahl für Unternehmen, die eine sichere, verwaltbare und leistungsstarke Netzwerklösung suchen.

Hauptmerkmale

| | |
|-----------------------------|--|
| Produktbeschreibung | HPE Networking Instant On 1930 24G Class4 PoE 4SFP/SFP+ 370W Switch - Switch - 28 Anschlüsse - managed - an Rack montierbar |
| Gerätetyp | Switch - 28 Anschlüsse - L3 - managed |
| Gehäusotyp | An Rack montierbar 1U |
| Untertyp | Gigabit Ethernet |
| Ports | 24 x 10/100/1000 (PoE) + 4 x 1 Gigabit / 10 Gigabit SFP+ |
| Power Over Ethernet (PoE) | PoE |
| PoE-Budget | 370 W |
| Leistung | Switching-Kapazität: 128 Gbps Durchsatz: 95,23 Mpps Latenz (1 Gbps): 2.4 µs Latenzzeit (10 Gbps): 1.3 µs |
| Kapazität | Link-Aggregation-Ports: 8 IPv4-Routen (statisch): 32 VLAN-Unterstützung: 256 Access Control Entries (ACEs) per ACL: 480 Gepackte Puffergröße: 1,5 MB |
| Größe der MAC-Adresstabelle | 16.000 Einträge |

| | |
|-------------------------------------|--|
| Jumbo-Rahmenunterstützung | 9216 Byte |
| Routing Protocol | Statisches IP Routing |
| Remoteverwaltungsprotokoll | SNMP 1, RMON, SNMP 3, SNMP 2c, HTTP, HTTPS, TFTP, RADIUS |
| Leistungsmerkmale | Flusskontrolle, DHCP Support, ARP-Unterstützung, VLAN-Unterstützung, Auto-Uplink (Auto MDI/MDI-X), IGMP Snooping, IPv6-Unterstützung, Halbduplex-Modus, Vollduplex-Modus, STP Support, MSTP Support, ACL Support, QoS, TPM, LLDP-Support, LACP, Energy Efficient Ethernet, CoS, BPDU Filter, PoE Class 4 |
| Produktzertifizierungen | IEEE 802.3, IEEE 802.3u, IEEE 802.1D, IEEE 802.1Q, IEEE 802.3ab, IEEE 802.1p, IEEE 802.3af, IEEE 802.3x, IEEE 802.3ad (LACP), IEEE 802.1w, IEEE 802.1x, IEEE 802.1s, IEEE 802.1ab (LLDP), IEEE 802.3at, IEEE 802.3az, IEEE 802.2af |
| Stromversorgung | Wechselstrom 120 V (50/60 Hz) |
| Abmessungen (Breite x Tiefe x Höhe) | 44.25 cm x 26.47 cm x 4.39 cm |
| Gewicht | 3.67 kg |
| Lokalisierung | Englisch / Europa |

| Ausführliche Details | |
|-----------------------------|--|
| | Allgemein |
| Gerätetyp | Switch - 28 Anschlüsse - L3 - managed |
| Gehäusotyp | An Rack montierbar 1U |
| Untertyp | Gigabit Ethernet |
| Ports | 24 x 10/100/1000 (PoE) + 4 x 1 Gigabit / 10 Gigabit SFP+ |
| Power Over Ethernet (PoE) | PoE |
| PoE-Budget | 370 W |
| Leistung | Switching-Kapazität: 128 Gbps Durchsatz: 95,23 Mpps Latenz (1 Gbps): 2.4 µs Latenzzeit (10 Gbps): 1.3 µs |
| Kapazität | Link-Aggregation-Ports: 8 IPv4-Routen (statisch): 32 VLAN-Unterstützung: 256 Access Control Entries (ACEs) per ACL: 480 Gepackte Puffergröße: 1,5 MB |
| Größe der MAC-Adresstabelle | 16.000 Einträge |
| Jumbo-Rahmenunterstützung | 9216 Byte |
| Routing Protocol | Statisches IP Routing |
| Remoteverwaltungsprotokoll | SNMP 1, RMON, SNMP 3, SNMP 2c, HTTP, HTTPS, TFTP, RADIUS |
| Verschlüsselungsalgorithmus | SSL |
| Authentifizierungsmethode | RADIUS |
| Leistungsmerkmale | Flusskontrolle, DHCP Support, ARP-Unterstützung, VLAN-Unterstützung, Auto-Uplink (Auto MDI/MDI-X), IGMP Snooping, IPv6-Unterstützung, Halbduplex-Modus, Vollduplex-Modus, STP Support, MSTP Support, ACL Support, QoS, TPM, LLDP-Support, LACP, Energy Efficient Ethernet, CoS, BPDU Filter, PoE Class 4 |

| | |
|---|--|
| Produktzertifizierungen | IEEE 802.3, IEEE 802.3u, IEEE 802.1D, IEEE 802.1Q, IEEE 802.3ab, IEEE 802.1p, IEEE 802.3af, IEEE 802.3x, IEEE 802.3ad (LACP), IEEE 802.1w, IEEE 802.1x, IEEE 802.1s, IEEE 802.1ab (LLDP), IEEE 802.3at, IEEE 802.3az, IEEE 802.2af |
| Prozessor | 1 x ARM: 800 MHz |
| RAM | 512 MB SDRAM |
| Flash-Speicher | 256 MB |
| Statusanzeiger | Port Status, Stromversorgung, PoE |
| | Erweiterung/Konnektivität |
| Schnittstellen | 24 x 10/100/1000 Base-T RJ-45 PoE - 370 W 4 x 1/10Gbit LAN SFP+ |
| | Stromversorgung |
| Stromversorgungsgerät | Internes Netzteil |
| Erforderliche Netzspannung | Wechselstrom 120 V (50/60 Hz) |
| Leistungsaufnahme im Betrieb | 439 Watt |
| | Verschiedenes |
| MTBF | 71 Jahre |
| Produktzertifizierungen | CISPR 24, EN 61000-3-2, IEC 61000-3-2, IEC 61000-3-3, IEC 61000-4-11, IEC 61000-4-2, IEC 61000-4-3, IEC 61000-4-4, IEC 61000-4-5, IEC 61000-4-6, IEC 61000-4-8, EN 61000-3-3, EN 55024:2010, CISPR 35, SSL, EN 55035:2017 |
| Lokalisierung | Englisch / Europa |
| | Maße und Gewicht |
| Breite | 44.25 cm |
| Tiefe | 26.47 cm |
| Höhe | 4.39 cm |
| Gewicht | 3.67 kg |
| | Herstellergarantie |
| Service und Support | Begrenzte Garantie - Lebensdauer |
| | Umgebungsbedingungen |
| Min Betriebstemperatur | 0 °C |
| Max. Betriebstemperatur | 40 °C |
| Zulässige Luftfeuchtigkeit im Betrieb | 15 - 95% (40 °C) |
| Min. Lagertemperatur | -40 °C |
| Max. Lagertemperatur | 70 °C |
| Zulässige Luftfeuchtigkeit bei Lagerung | 15 - 95% (60 °C) |

Technische Daten © 1WorldSync. Technische Änderungen und Irrtümer vorbehalten.