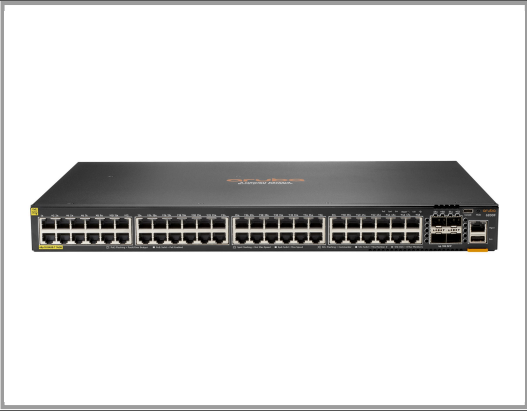


HPE Aruba Networking CX 6200F 48G Class4 PoE 4SFP+ 740W Switch - Switch - max. Stapelentfernung 10 km - L3 - managed - 48 x 10/100/1000 (PoE+)

+ 4 x 1 Gigabit/10 Gigabit SFP+ (Uplink) - Front und Seite zu Hinterseite - an Rack montierbar - PoE+ (740 W) - BTO

Gruppe	Netzwerkgeräte
Hersteller	HPE
Hersteller Art. Nr.	JL728B#ABB
EAN/UPC	0190017638393



Beschreibung

Die HPE Aruba Networking CX 6200 Switch ist eine Reihe stapelbarer Access-Switches der nächsten Generation, die sich ideal für Unternehmensfilialen, Standorte und KMU-Netzwerke eignet. Mit seinem Cloud-orientierten Design, das ein voll programmierbares Betriebssystem mit der HPE Aruba Network Analytics Engine kombiniert, erweitert der HPE Aruba Networking CX 6200 die branchenführenden Überwachungs- und Fehlerbehebungsfunktionen auf die Zugriffsebene. Die Unterstützung von Aruba NetEdit und der Aruba CX Mobile App stellt sicher, dass die Konfigurationen fehlerfrei und einfach bereitzustellen sind. Bereiten Sie Ihr Netzwerk mit einer leistungsstarken Architektur von Aruba Gen7 ASIC auf die unvorhersehbaren Anforderungen von morgen vor, und sorgen Sie für eine schnelle, blockierungsfreie Leistung. Das Aruba Virtual Stacking Framework (VSF) ermöglicht das Stacking von bis zu 8 Switches und lässt sich so erweitern und einfacher verwalten. Diese Serie umfasst feste (CX 6200F) und modulare (CX 6200M) Switches mit integrierten Hochgeschwindigkeits-Uplinks und bis zu 1440 W PoE zur Unterstützung von IoT Geräten wie Überwachungskameras und drahtlosen APs.

Hauptmerkmale

Produktbeschreibung	HPE Aruba Networking CX 6200F 48G Class4 PoE 4SFP+ 740W Switch - Switch - max. Stapelentfernung 10 km - 48 Anschlüsse - managed - an Rack montierbar
Gerätetyp	Switch - 48 Anschlüsse - L3 - managed - stapelbar
Gehäusetyp	Front und Seite zu Hinterseite an Rack montierbar 1U
Untertyp	Gigabit Ethernet
Ports	48 x 10/100/1000 (PoE+) + 4 x 1 Gigabit/10 Gigabit SFP+ (Uplink)
Power Over Ethernet (PoE)	PoE+
PoE-Budget	740 W
Leistung	Latenz (1 Gbps): 2.28 µs Latenzzeit (10 Gbps): 1.46 µs
Kapazität	Gepackte Puffergröße: 8 MB
Größe der MAC-Adresstabelle	32.768 Einträge
Jumbo-Rahmenunterstützung	9220 Byte
Routing Protocol	IGMP, IGMPv2, IGMPv3, RIP-2, OSPFv2, OSPFv3, MLD, MLDv2
Remoteverwaltungsprotokoll	RMON, CLI, MIB

Leistungsmerkmale	UTM, UDLD, VRRP-Unterstützung, DWRR, CoS, ToS, EQS, RPVST+, BPDU, Address Resolution Protocol, LLDP, TPM, PoE Class 4
Produktzertifizierungen	IEEE 802.3af, IEEE 802.3at, IEEE 802.3az, IEEE 802.3ad (LACP), IEEE 802.1D, IEEE 802.1w, IEEE 802.1p, IEEE 802.1Q, IEEE 802.1ab (LLDP), IEEE 802.1x
Abmessungen (Breite x Tiefe x Höhe)	44.25 cm x 32.66 cm x 4.37 cm
Gewicht	5.13 kg
Systemanforderungen	AOS-CX
Lokalisierung	Englisch / Europa
Preistyp	BTO

Ausführliche Details

	Allgemein
Gerätetyp	Switch - 48 Anschlüsse - L3 - managed - stapelbar
Gehäusotyp	Front und Seite zu Hinterseite an Rack montierbar 1U
Untertyp	Gigabit Ethernet
Ports	48 x 10/100/1000 (PoE+) + 4 x 1 Gigabit/10 Gigabit SFP+ (Uplink)
Power Over Ethernet (PoE)	PoE+
PoE-Budget	740 W
Leistung	Latenz (1 Gbps): 2.28 µs Latenzzeit (10 Gbps): 1.46 µs
Kapazität	Gepackte Puffergröße: 8 MB
Größe der MAC-Adresstabelle	32.768 Einträge
Jumbo-Rahmenunterstützung	9220 Byte
Max. Einheiten pro Stack	8
Routing Protocol	IGMP, IGMPv2, IGMPv3, RIP-2, OSPFv2, OSPFv3, MLD, MLDv2
Remoteverwaltungsprotokoll	RMON, CLI, MIB
Verschlüsselungsalgorithmus	FIPS 140-2, SSL
Authentifizierungsmethode	RADIUS, TACACS+, Secure Shell v.2 (SSH2), Secure Shell (SSH)
Leistungsmerkmale	UTM, UDLD, VRRP-Unterstützung, DWRR, CoS, ToS, EQS, RPVST+, BPDU, Address Resolution Protocol, LLDP, TPM, PoE Class 4
Produktzertifizierungen	IEEE 802.3af, IEEE 802.3at, IEEE 802.3az, IEEE 802.3ad (LACP), IEEE 802.1D, IEEE 802.1w, IEEE 802.1p, IEEE 802.1Q, IEEE 802.1ab (LLDP), IEEE 802.1x
Prozessor	1 x ARM Cortex-A72: 1.8 GHz
RAM	8 GB DDR4 SDRAM
Flash-Speicher	16 GB
	Erweiterung/Konnektivität
Schnittstellen	48 x 10/100/1000 Base-T RJ-45 PoE+ - 30 W 4 x 100/1000/10G SFP+ Uplink 1 x USB-C Konsole 1 x Konsole RJ-45

	<div>1 x Verwaltung</div> <div>1 x USB Type A Host</div>
	Stromversorgung
Stromversorgungsgerät	Internes Netzteil
	Verschiedenes
Produktzertifizierungen	EN 62368-1:2014+A11:2017, EN 62368-1:2020+A11:2020, UL 62368-1 Third Edition, CAN/CSA C22.2 No. 62368-1:19 Third Edition, IEC 62368-1: 2014 Second Edition, IEC 62368-1:2018 Third Edition, CNS 15598-1:2020, GB 4943.1-2022, KC 62368-1: 2021-08, EN 55032:2015 /A11:2020, Class A, EN 61000-3-2:2019, EN 61000-3-3:2013, FCC 47 CFR part 15B:2021 Class A, ICES-003 Issue 7: 2020 Class A, VCCI-CISPR 32 Class A, CISPR 32:2016 Class A, AS/NZS CISPR 32:2015 Class A, CNS 15936: 2020 Class A, KS C 9832, EN 60825-1:2014, IEC 60825-1:2014 Class 1, Laser Class 1, CISPR 35: 2016, EN 55035:2017+A11:2020, IEC 61000-4-2, IEC 61000-4-3, IEC 61000-4-4, IEC 61000-4-5, IEC 61000-4-6, IEC 61000-4-8, IEC 61000-4-11, EN 61000-3-2, EN 61000-3-3, IEC 61000-3-2, IEC 61000-3-3, EN 63000:2018, IEC 63000:2018
Preistyp	BTO
Lokalisierung	Englisch / Europa
	Software / Systemanforderungen
Erforderliches Betriebssystem	AOS-CX
	Maße und Gewicht
Breite	44.25 cm
Tiefe	32.66 cm
Höhe	4.37 cm
Gewicht	5.13 kg
	Herstellergarantie
Service und Support	Begrenzte Garantie - Lebensdauer
	Umgebungsbedingungen
Min Betriebstemperatur	0 °C
Max. Betriebstemperatur	45 °C
Zulässige Luftfeuchtigkeit im Betrieb	5 - 95 % (nicht kondensierend)
Min. Lagertemperatur	-40 °C
Max. Lagertemperatur	70 °C
Zulässige Luftfeuchtigkeit bei Lagerung	5 - 95 % (nicht kondensierend)

Technische Daten © 1WorldSync. Technische Änderungen und Irrtümer vorbehalten.